

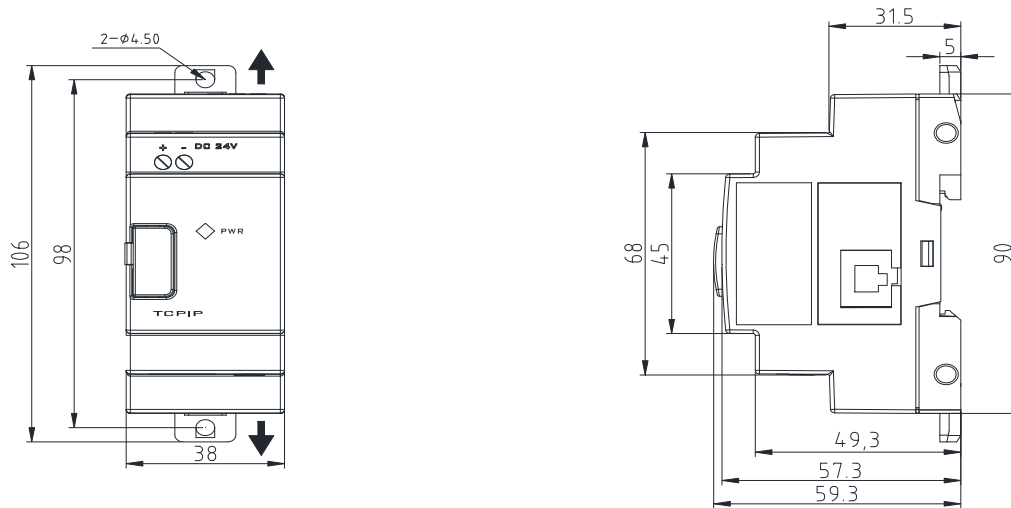
JN5-CM-TCPIP 簡易使用手冊

➤ 功能應用：

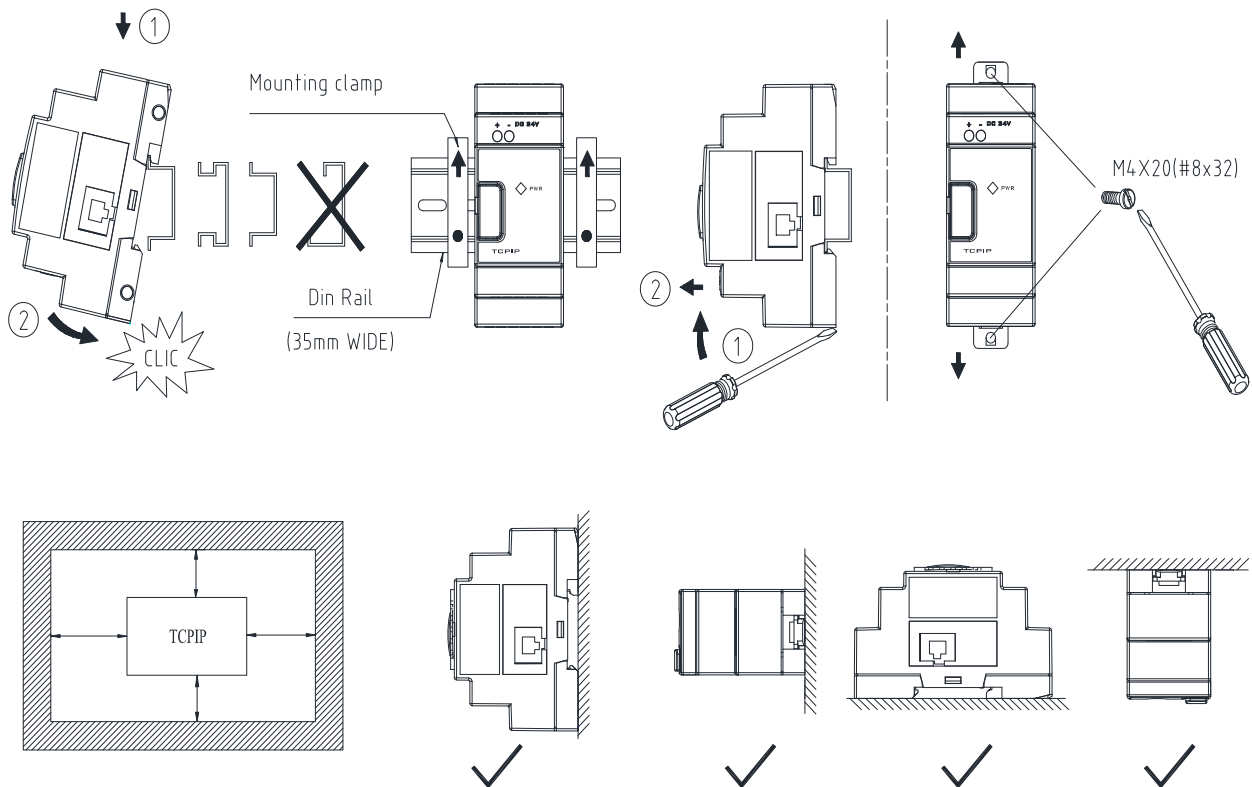
JN5-CM-TCPIP 應用於支援 RS485 通信協議的變頻器、伺服驅動器等設備進行通信，並可實現遠端控制。

➤ 尺寸大小：

單位 mm (1inch=25.4mm)



➤ 安裝方式：



- **接線方式：**
接線方式以變頻器 A510 為例：

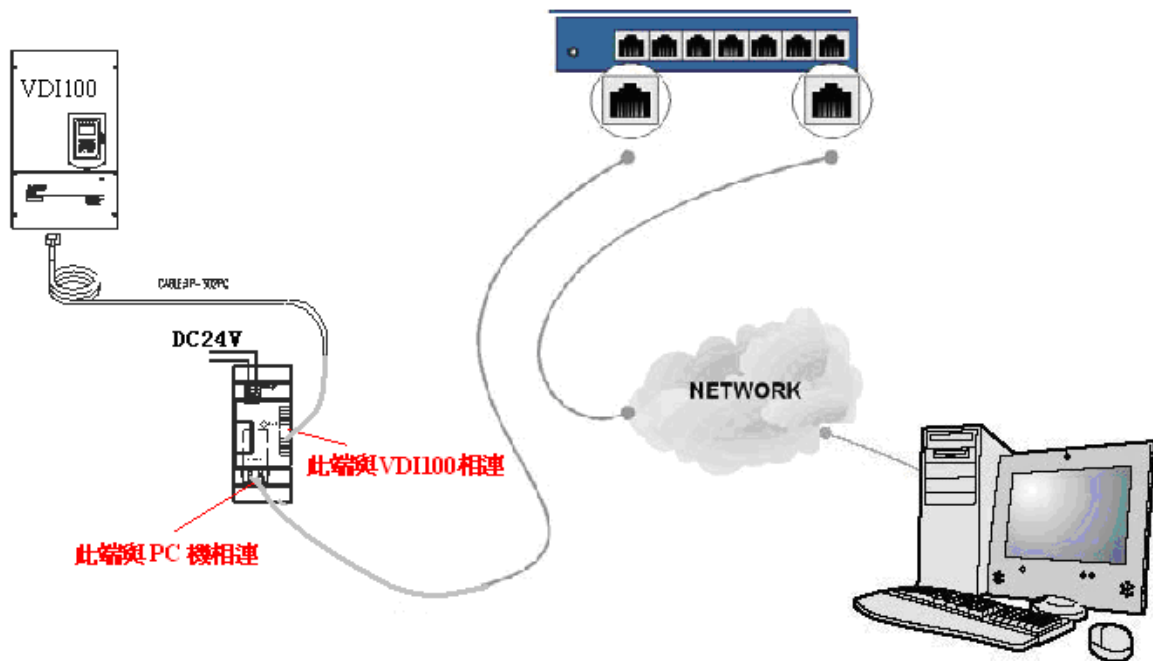


圖 1：JN5-CM-TCPIP 與變頻器連接方式

- 註：1、JN5-CM-TCPIP 模組可直接與 PC 機相連，此連接方式適用於短距離監控；
2、JN5-CM-TCPIP 模組可與網路相連（此網路必須與 PC 機在同一子網路內），如圖 1 所示，此連接方式可實現遠端監控。

➤ **安裝使用軟體**

- 1、安裝 setup.exe 文件；
 - 2、安裝 red32bit_3.1.0.1.exe 文件；
- 註：安裝完以上文件後，需重新啟動電腦。

➤ **配置說明：**

按圖 1 接線方式正確連接，給 JN5-CM-TCPIP 模組供 24V 電源後，即可看到 JN5-CM-TCPIP 上蓋處橘色 LED 燈亮，說明此時有電，而且可以看到模組埠左右兩個燈全亮。再按以下步驟進行配置：

一、Device Installer 配置說明

- 1、點擊“開始”→“所有程式”→“Lantronix”→“DeviceInstaller 4.4”→“DeviceInstaller”進入 Lantronix 設備安裝程式 4.4.0.2RC3 使用介面，如圖 2 所示；

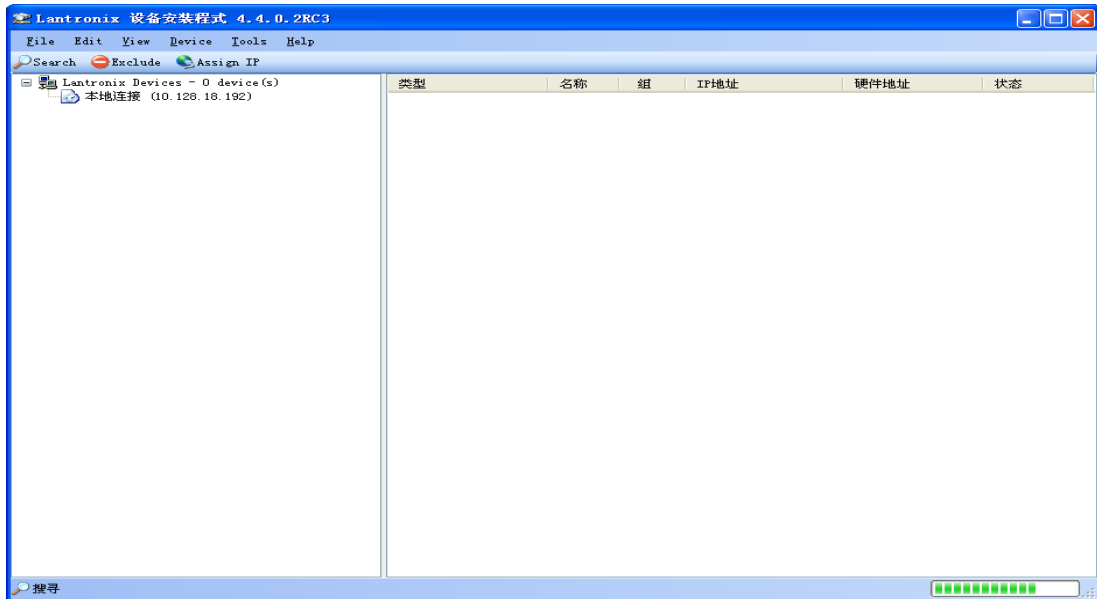


圖 2：Lantronix 設備安裝程式 4.4.0.2RC3 使用介面

此时 Lantronix 設備安裝程式 4.4.0.2RC3 會自動搜索 JN5-CM-TCPIP 的 IP 位址，如圖 3 所示：

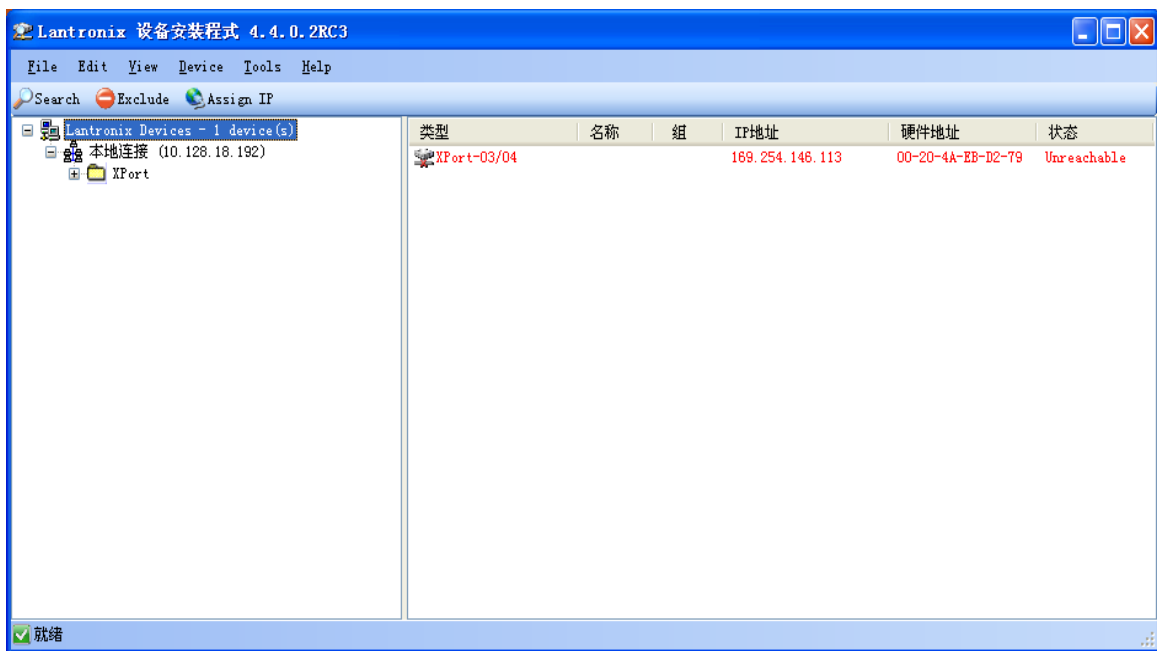


圖 3：搜索 JN5-CM-TCPIP 之 IP 地址

如果此時在介面的右側看到的是紅色字體，並且狀態顯示 Unreachable，那麼需要給 JN5-CM-TCPIP 重新分配位址（如果不是紅色字體則可跳到步驟 4），可以看下此時的設備詳細資訊，如圖 4 所示，

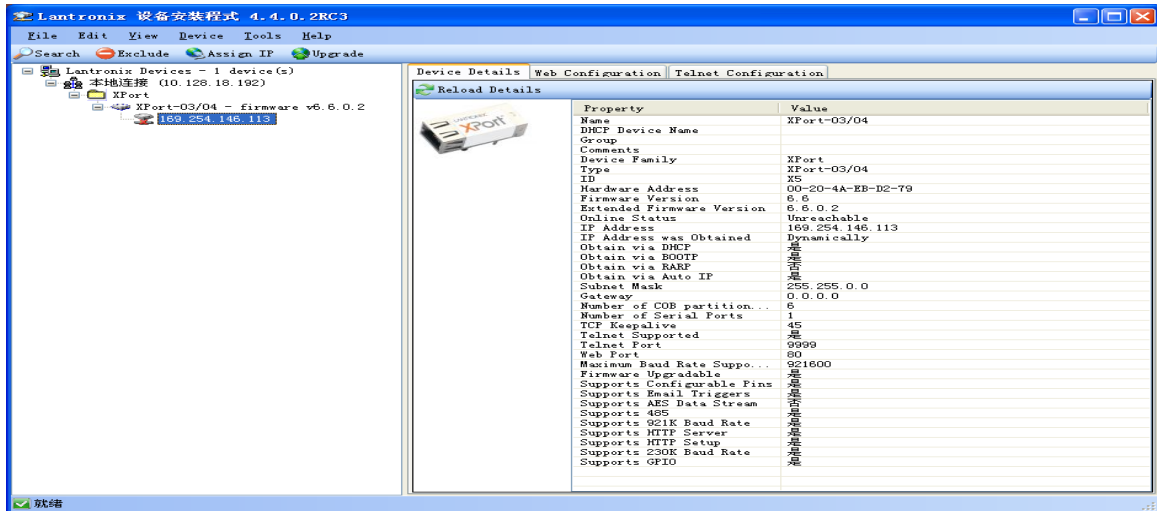
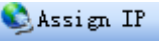


圖 4 地址分配不正確時設備的詳細訊息

2、給 JN5-CM-TCPIP 重新分配位址(分配方法為自動取得 IP 位址)，點擊  Assign IP，如圖 5 所示：

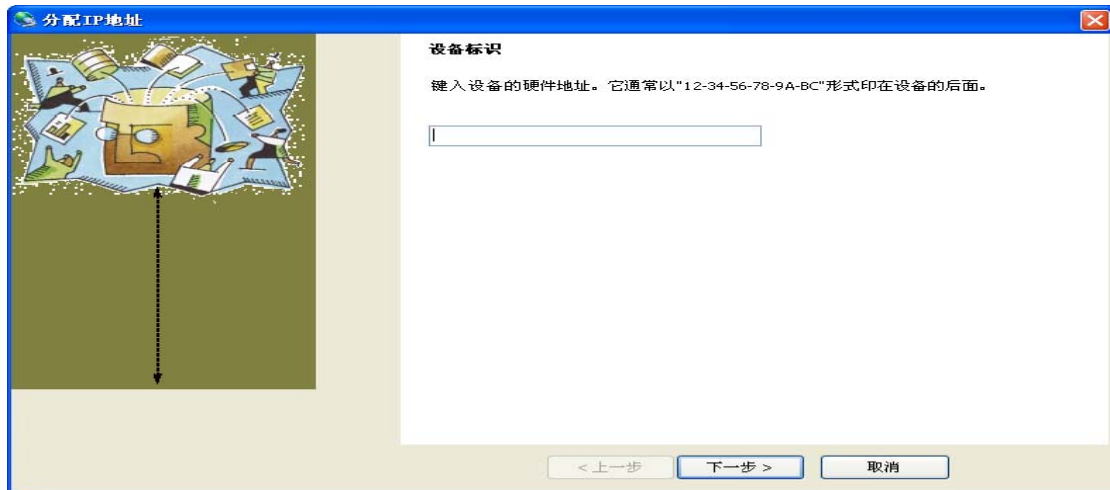


圖 5 分配 IP 位址——輸入裝置標識

輸入硬體位址，例如此時硬體位址為 00-20-4A-EB-D2-79，輸入後，點擊下一步，此時框圖如下圖 6 所示：

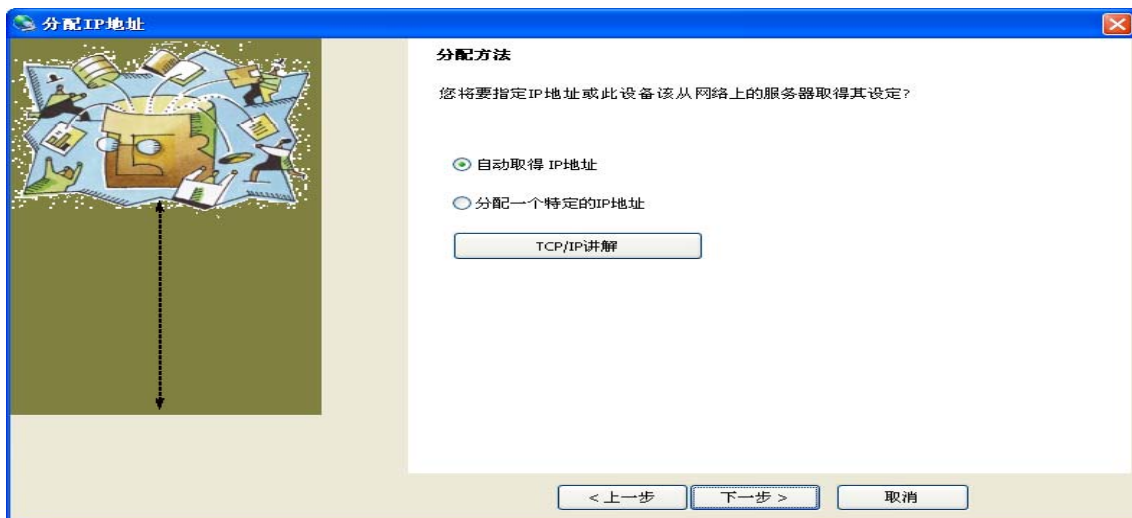


圖 6：分配 IP 位址——選擇分配方法

選擇自動取得 IP 位址，點擊下一步，如下圖 7 所示：

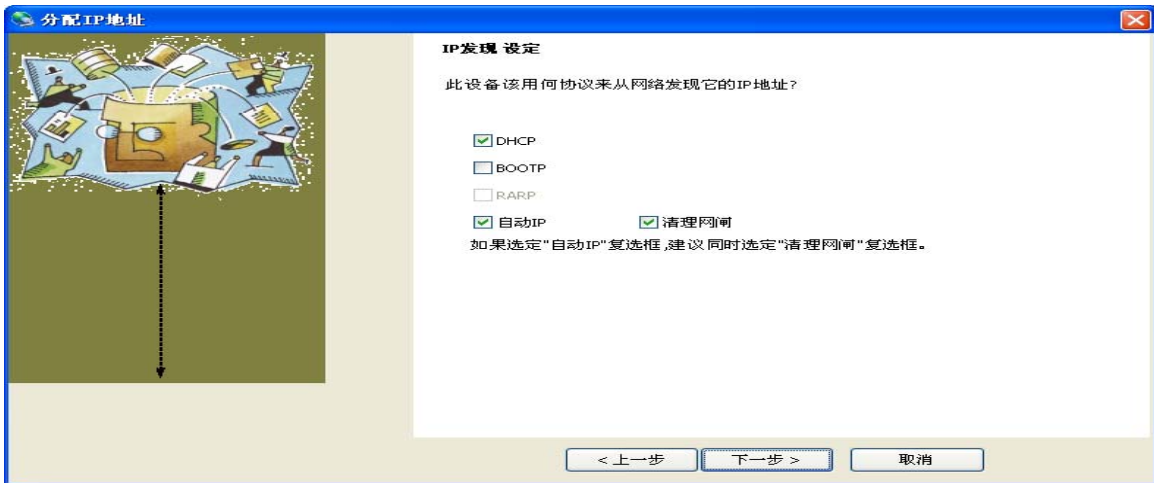


圖 7 分配 IP 地址——IP 發現設定

點擊下一步，出現如下圖 8 所示：

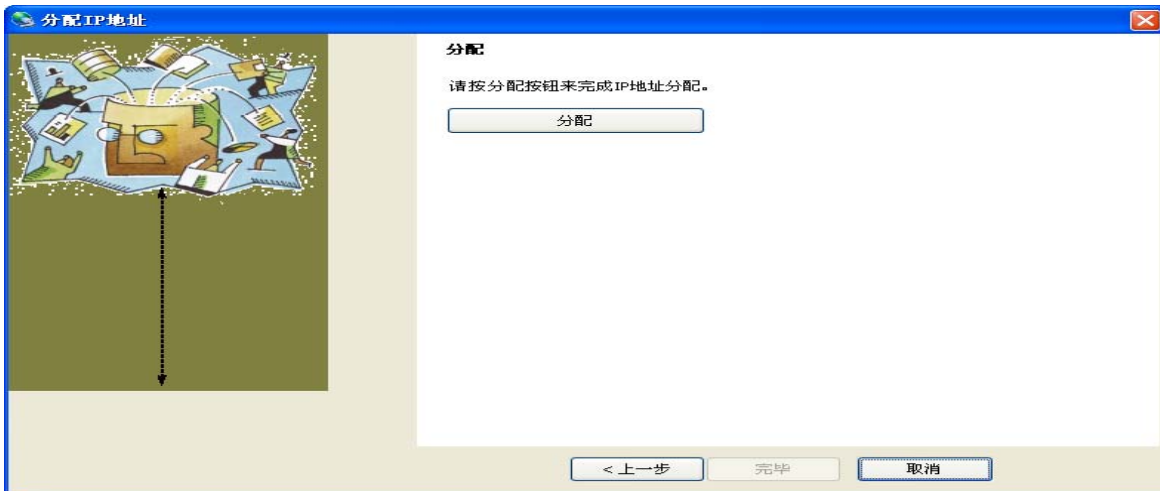


圖 8 分配 IP 地址——進行分配

點擊分配，分配完成後會如下圖 9 所示：

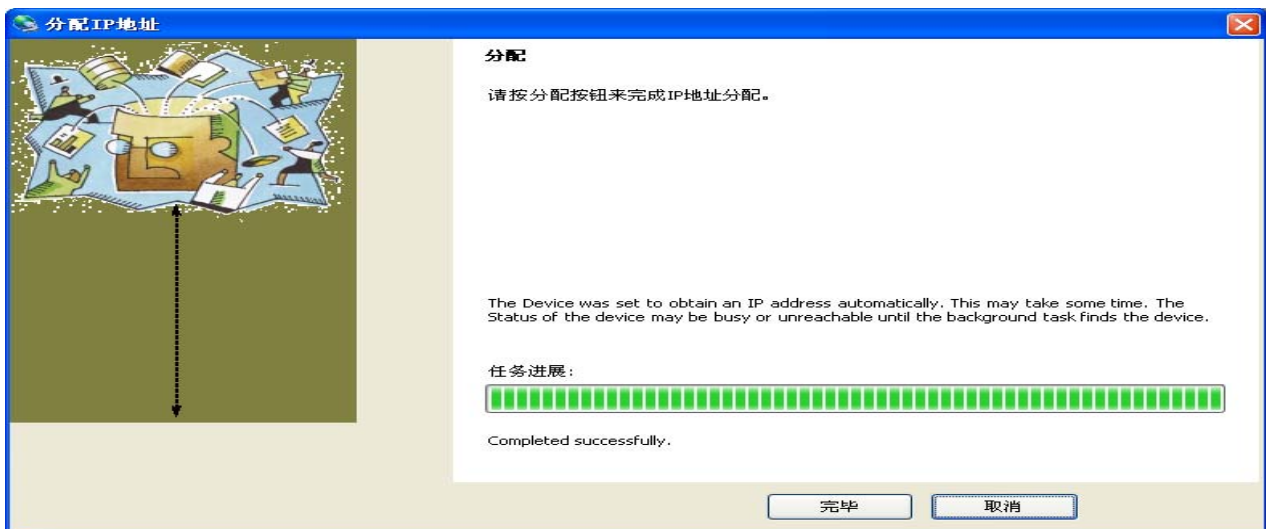



圖 9 分配 IP 地址——分配完成

自動分配完 IP 位址後，發現與原來分配的位址 169.254.95.54 一樣，沒發生改變，而且狀態顯示依然是 Unreachable,所以要重新非配位址，要選擇分配一個特定的 IP 位址。

3、給 JN5-CM-TCPIP 重新分配位址(分配方法選擇為分配一個特定的 IP 位址)，點擊 ，如圖 10 所示：

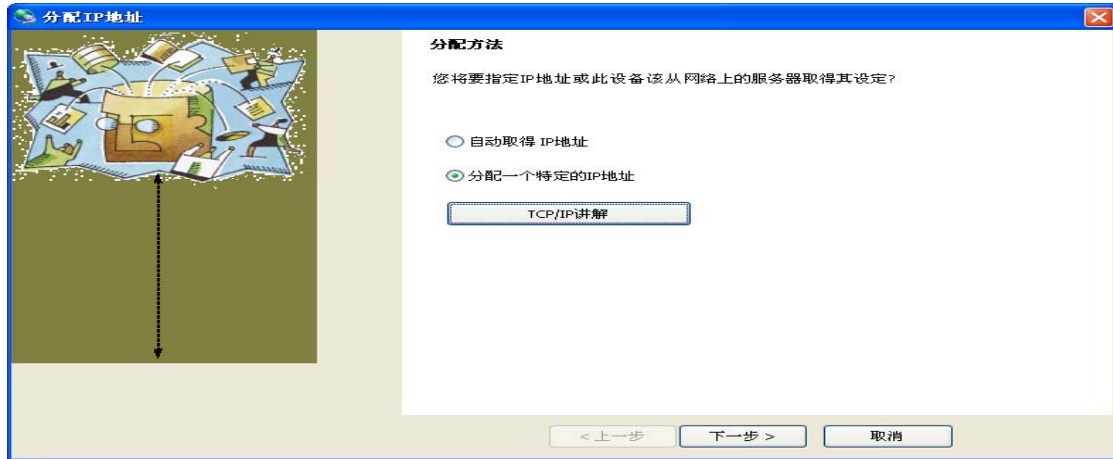


圖 10 分配 IP 位址——分配方法

點擊下一步，框圖如圖 11 所示：

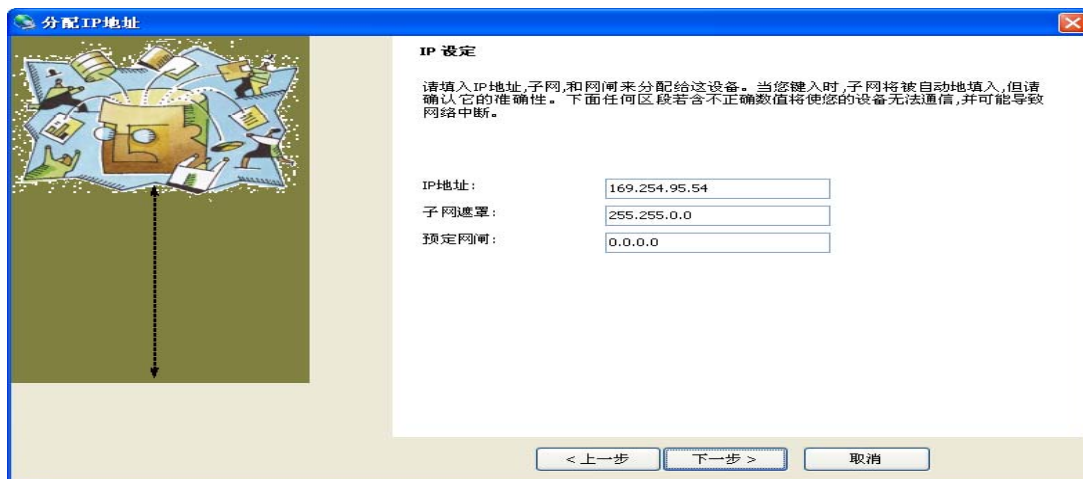


圖 11 分配 IP 地址——IP 設定

此時如果不改變 IP 位址，直接點擊下一步，那麼會彈出如圖 12 所示框圖：

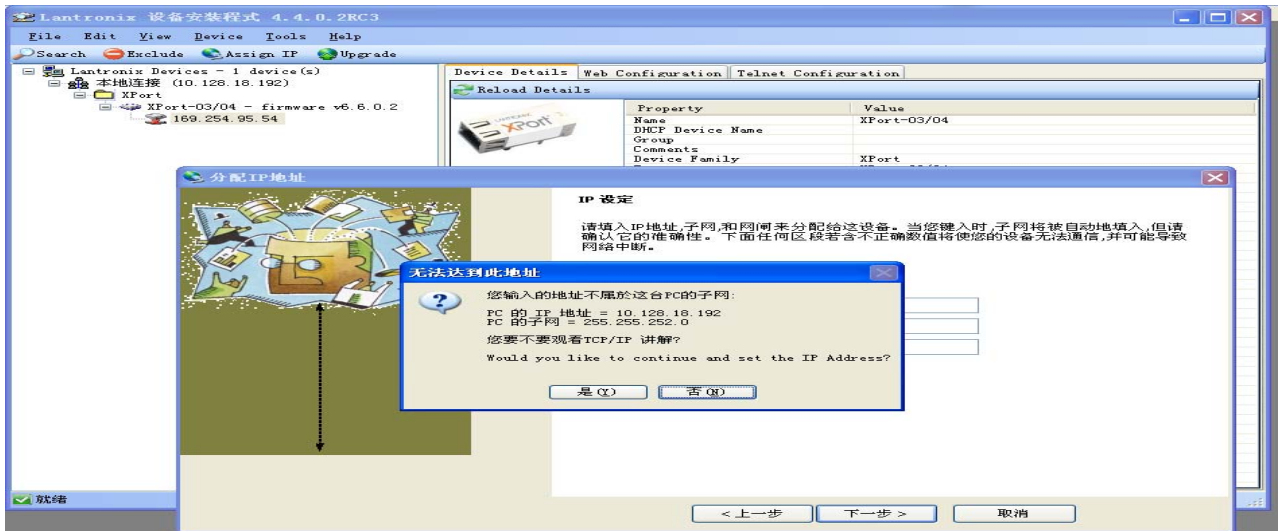


圖 12 分配 IP 位址——IP 設定位址輸入不可使用

此時選擇否，返回上一步，輸入正確可使用的 IP 位址，例如 10.128.17.2，如圖 13 所示：

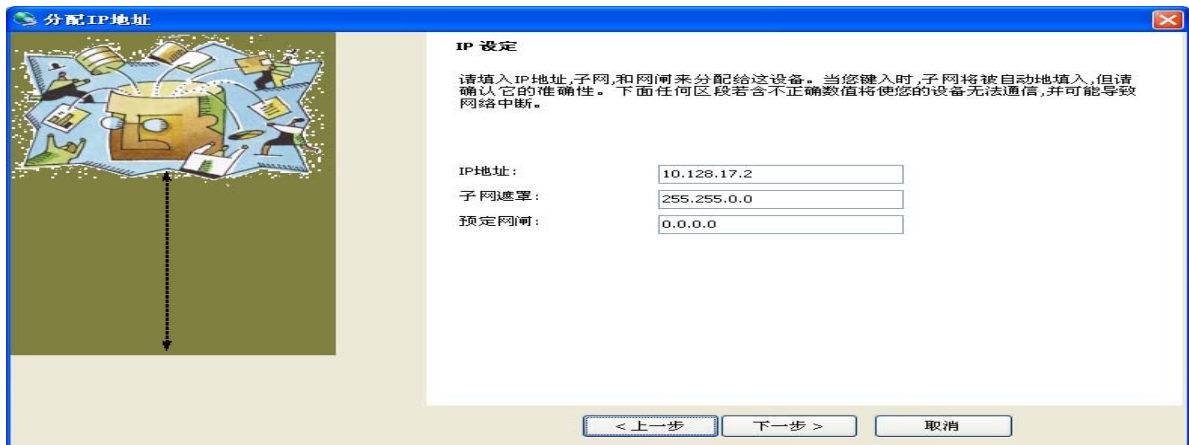


圖 13 分配 IP 位址——IP 設定位址輸入可使用的子網位址

點擊下一步，進行 IP 位址分配，分配成功後點擊完畢，此時使用介面顯示如圖 14 所示：

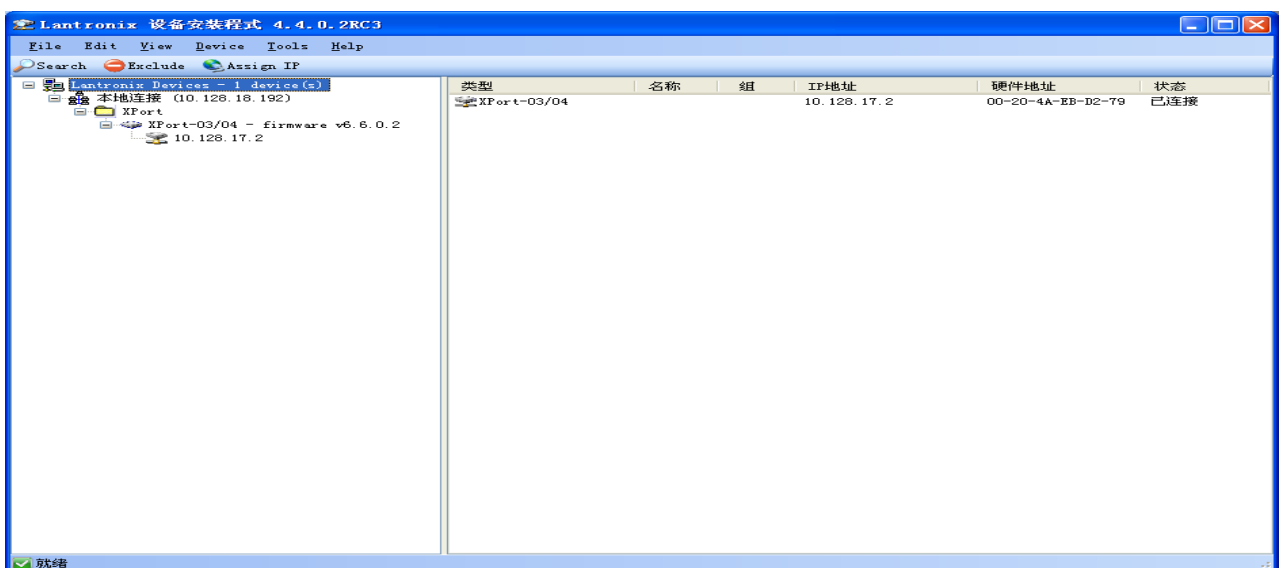


圖 14 正確分配 IP 位址後的介面

此時可以看到狀態顯示為已連接，可以看下設備的詳細描述，如下圖 15 所示：

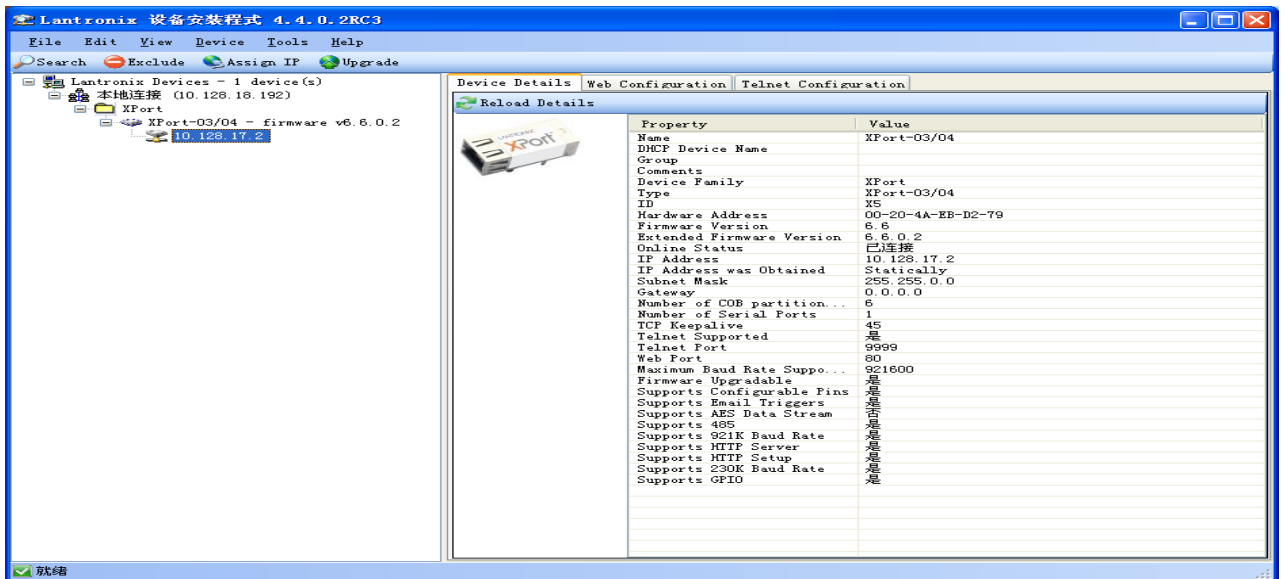


圖 15 正確分配 IP 位址後的設備詳細描述

4、如果修改 JN5-CM-TCPIP 的 IP 地址，則選中所搜索到的 IP 位址，操作如圖 10、圖 13，在圖 13 的 IP 位址處輸入新的位址，例如 10.128.19.12，點擊下一步，進行分配，分配成功後點擊完畢，此時使用介面的位址就會變成 10.128.19.12。（備註：所修改的 IP 位址必須是有效的，不然修改不成功。）

註：

a、IP Address：搜索到的 JN5-CM-TCPIP 之 IP 地址

每一個 JN5-CM-TCPIP 會搜索到一個獨一無二的 IP 位址，這個 IP 位址必須與使用的 PC 機在同一個子網路裡，且這個 IP 位址必須是惟一的，不可與其他的 IP 相同。

b、Hardware Address

格式: 00-20-4A-XX-XX-XX ，“XX”是唯一的。

5、選中所搜索的 IP 地址，再點擊 Tools 中的 Ping 按鈕，即可顯示關於 IP 的一些資訊，如圖 16 所示：

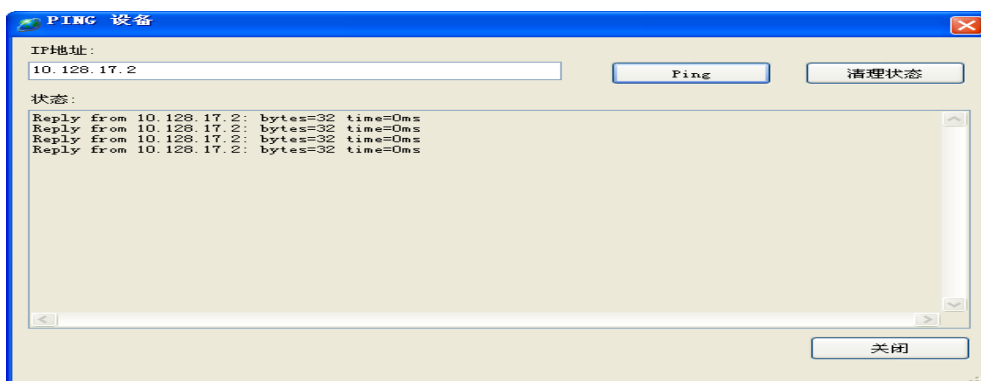


圖 16：Ping Device 顯示介面

二、lantronix 配置說明（此操作必須以 Xport Installer 搜索到有效 IP 位址為前提）

1、點擊“開始”→“所有程序”→“lantronix”→“Redirector”→“Configuration”進入 Lantronix Redirector Configuration 使用介面，如圖 17 所示：

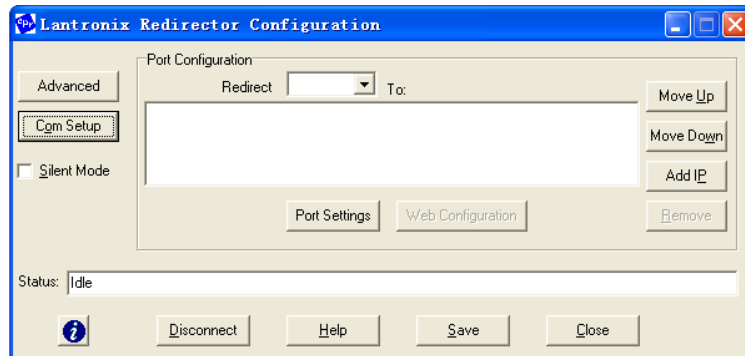


圖 17：Lantronix Redirector Configuration 使用介面

2、點擊“Com Setup”按鈕進入 Com Setup 使用介面，如圖 18 所示。在 Com Setup 使用介面可對 PC 機設置 Com2- Com80 79 個虛擬串口，Com1 為 PC 機現有串口，故不可設置為虛擬串口。任意勾選一個或幾個串口，點擊 OK 即可。

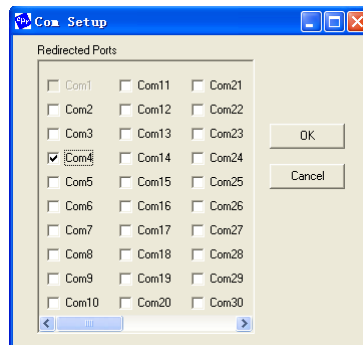


圖 18：Com Setup 使用介面

3、點擊“Add IP”按鈕，進入：IP Service Setup 介面，如圖 19 所示：

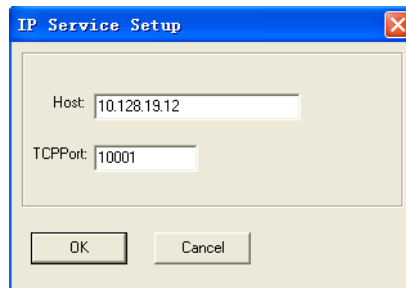


圖 19：IP Service Setup 介面

Host 一欄填入之前配置好的 JN5-CM-TCPIP 的 IP 位址

TCPPort 一欄填入 10001

4、點擊“Port Setting”按鈕，進入 Port Setting 介面，如圖 20 所示，勾選“Raw Mode”，點擊 OK 即可。

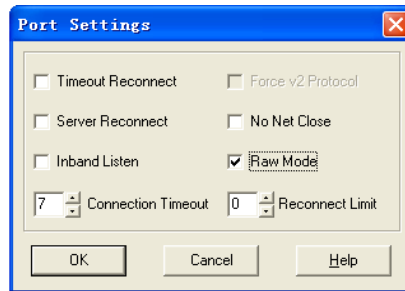


圖 20：Port Setting 介面

5、在 Lantronix Redirector Configuration 使用介面勾選 “Silent Mode”，可隱藏快顯視窗，如圖 21 所示：

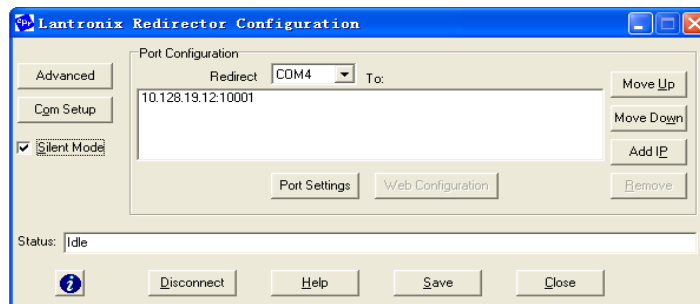
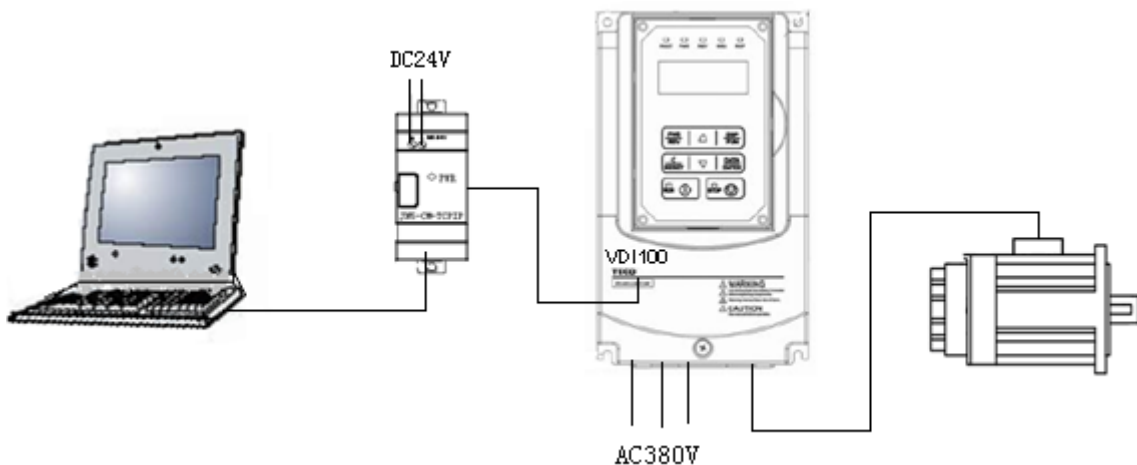


圖 21：勾選 Silent Mode

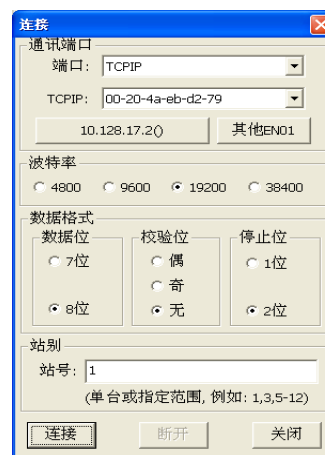
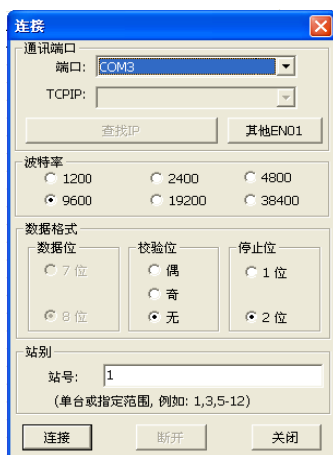
6、在 Lantronix Redirector Configuration 使用介面點擊 “Save” 按鈕，對以上設置進行保存，保存完後點擊 “Close” 即可。

完成對 “Device Installer” 及 “Redirector” 的配置後即可跟任何支持 RS485 通信協議的設備進行通訊，並對其監控。

- 以下對 JN5-CM-TCPIP 與 A510 通信方式進行簡單說明：
接線圖如下所示：



- 1、安裝 A510 上位機軟體並打開，新建工程；
- 2、JN5-CN-TCPIP 與 A510 通信連接有虛擬 COM 口、TCPIP 兩種方式



通信連接時“串列傳輸速率”、“校驗位”、“停止位”、“站號”需按實際參數進行選擇，只有選擇正確了才可能連接成功。有時用虛擬 COM 口連接時連接不上，這時可先用 TCP/IP 方式連接，TCP/IP 會根據實際情況自行配置，然後再用虛擬 COM 口連接。